

BMC Leasing Tjek ind

Formål:

BMC Leasing har defineret overfor FDM Test & Bilsyn hvordan en skadesgennemgang skal gennemføres. Denne er implementeret i alle FDM's testcentre for at sikre en uvildig og ensartet udførelse af Tjek Ind. FDM Test & Bilsyn har således ingen økonomisk interesse i rapportens udfald.

Dækningsområde:

Alle Tjek Ind aftaler foretaget på FDM's Testcentre.

Vurderingsgrundlag:

Vurderingen skal ske enten i dagslys, eller i en veloplyst hal.
Vurderingsafstanden er cirka 80 cm – 100 cm fra bilen.

Prisfastsætning af skader

BMC Leasing prisfastsætter selv priser på alle ikke accepteret skader. FDM Test Bilsyn har derfor ingen indflydelse på endelig taksering.

Udstyr/dokumenter, der skal medbringes ved aflevering:

- 2 nøgler
- Hattehylde
- Aftagelig trækkrog
- Servicehæfte
- Instruktionsbog
- Ekstra hjul (sommer/vinterhjul) Der tages billeder af bagagerum som dokumentation for modtaget/mangler.

Notering af skader

Alle skader dokumenteres med minimum 2 billeder, et fra afstand der tydeligt viser hvor på bilen.

Samt et tæt på som tydeligt viser skaden.

Der skal benyttes CM-bånd, magnetpile og tegnes på bilen for at angive størrelsesforhold og placering.

Der kan med fordel benyttes bulereflektor, ved buler der er svære at fotografere.



Skader på karrosseri

Skader som accepteres:

- Mindre stenslag på skærmkanter, motorhjelme, karrosseri generelt m.v. hvor længden er under 2 mm. Som ikke kræver malerarbejde, eller kan lappes med lakstift
- Små ridser eller mindre lakafskrabninger, som ikke trænger gennem til grundmaterialet, og hvor længden er under 10 cm.
- Mindre skrammer eller tryk i gummilister, der ikke skæmmer eller gør bilen mindre solid.
- Mindre ridser der kan udbedres ved polering.



✓ eksempel på dent-bule som kan rettes uden lak.

- Bløde buler maksimalt 4 stk. per del, på op til 2-10 cm i alt, som ikke kræver malerarbejde.



✗ Skader som IKKE accepteres:

- Stenslag på skærkanten, motorhjelme, karosseri generelt m.v., der trænger igennem grundmalingen, og derfor kræver malerarbejde. Eller dækker mere end 25% af delen.
- Ridser eller mindre lakafskrabninger, som trænger gennem til grundmaterialet, eller hvor længden er over 10 cm og ikke kan fjernes ved polering.
- Buler der er større end 10 cm i diameter, eller ikke rettes uden lak.
- Skarpe buler og/eller buler der kræver at blive malerarbejde.
- Dårligt udførte reparationer.
- Gamle skader af enhver slags.
- Lakskader som følge af fugleklatter, nedfald eller lignende.
- Buler, ridser og skrammer med udvikling af rust til følge.



Skader på kofanger, fenderlister mv.

Skader som accepteres:

- Små ridser eller mindre lakafskrabninger, som ikke trænger gennem til grundmaterialet, og hvor længden er under 50 mm.
- Små ridser eller mindre lakafskrabninger, som trænger gennem til grundmaterialet, og hvor længden er under 20 mm.
- En bule pr. del – mindre end 30 mm og uden lakskade.
- Mindre skrammer eller tryk i gummilister, der ikke skæmmer eller gør bilen mindre solid.
- Mindre afskrabninger på undersiden er acceptable.



Skader som IKKE accepteres:

- Brud eller revner.
- Deformationer som bl.a. kan bevirke at delen ikke sidder perfekt.
- Deformationer af kofanger eller beslag.
- Skrammer eller tryk i gummilister, der påvirker soliditeten eller skæmmer.

Skader på frontrude.

Skader som accepteres:

- Meget små stenslag (1-2 mm) der ikke påvirker udsynet. Maksimalt 10 stk. pr. rude.
- Isolerede stenslag eller afstødte splinter – dog ikke større end 5 mm – og uden for førerens synsfelt.
- Meget små stenslag eller afstødte splinter – op til 10 stk. pr. 10 cm² - som hverken kan ses fra den angivne vurderingsafstand eller genere udsynet.



Skader som påføres stenslags gebyr:

- Stenslag inkl revner, op til 3 cm i diameter,
- Ruden må mangle en flig, påstørrelse med hullet i en 1 krone.



✘ Skader som IKKE accepteres:

- Tydelige stenslag eller afstødte splinter i førerens synsfelt.
- Ved stenslag incl. revner over 3 cm bør ruden udskiftes uanset placering.
- Ruden må ikke mangle en flig, større end hullet på en 1 krone, ellers udskiftes ruden uanset placering.
- Ved stenslag over regn, lyssensor, eller kamera, udskiftes ruden.
- Ved stenslag i eller 5 cm fra den sorte kant, udskiftes ruden uanset placering.

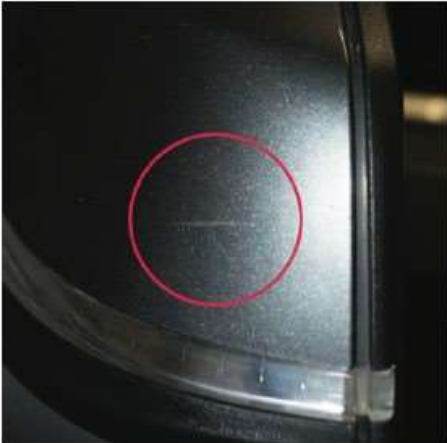
Hvornår kan et stenslag ikke repareres?



Skader på spejle, lygter, side og bagruder.

Skader som accepteres:

- Ridser som ikke er synlige fra vurderingsafstanden.
- Mindre slitage og ridser på lygteglas, og ruder.
- Revner/ridser, i spejle og/eller lygter, der ikke strider imod gældende lovgivning og synsregulativer.



Skader som IKKE accepteres:

- Brud og revner der ligger ud over det acceptable, Beskadigede lygter, lygtehuse og spejlhuse.
- Utætte forlygter og baglygter (mere end bare kondens).
- Beskadigede eller ikke korrekt påsat solfilm.
- Ridser på ruder fra defekte visker, eller is afskrabning, der kan ses fra den angivne vurderingsafstand.



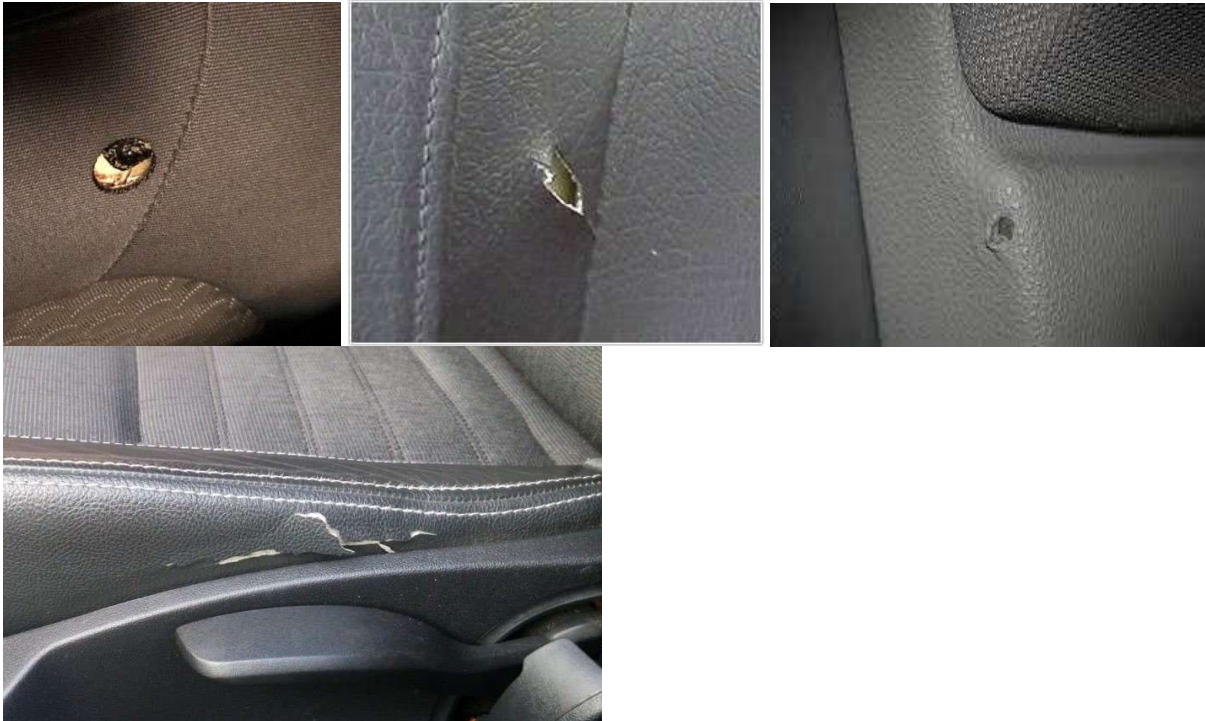
Skader på interiør

Skader som accepteres:

- Normalt slid på sæder og indtræk.
- Reparationer der ikke er synlige.
- Brandmærker som ikke kan ses fra den angivne vurderingsafstand, og dermed ikke kræver at interiøret bliver repareret eller udskiftet.
- Snavs og misfarvning som kan fjernes uden professionel rengøring.
- Små ridser eller skrammer som følge af normal brug.
- Tilfredsstillende udbedring af monteringshuller forårsaget af eftermonteret udstyr.

Skader som IKKE accepteres:

- Ridser, snit, huller, brud mv.
- Formdele der er blevet misformet.
- Beskadigede sikkerhedsseler eller sikkerhedsselelåse.
- Snavs og misfarvninger som kræver professionel rengøring eller udskiftning.
- Skimmel eller unormal lugt af f.eks. dyr eller røg.
- Manglende dele som nakkestøtter, afdækninger, sæderækker mv.
- Revnede eller løse gummilister i f.eks. døre eller bagklap.
- Manglende rengøring.
- Synlige monteringshuller eller mærker forårsaget af eftermonteret udstyr.



Skader på dæk og fælge

Skader som accepteres:

- Alle hjul, inkl. reservehjul og bolte, skal afleveres sammen med bilen.
- Små ridser og friktionsmærker, der er mindre end 1,5 cm (maksimalt 2 stk. pr. fælg/kapsel)
- Mindre skader på dæk, som ikke har sikkerhedsmæssig betydning.



Skader som IKKE accepteres:

- Buler eller skader på hjulkapsler, letmetal fælge eller selve hjulene, som ligger ud over det acceptable.
- Skader på sidegummi, som skyldes påkørsel af kantsten eller andet.
- Dækmønsterdybde mindre end 1,6 mm
- Rustudvikling på hjulfælgen, hjulkranen eller legeringen som følge af skade.

